



遠承科技股份有限公司

EVERSUPP TECHNOLOGY CORP.



ISO9001認證



Sheet Lining 塔桶槽(貯缶)內襯

使用在各種塔桶槽的設備上，從低溫到高溫的廣大溫度範圍及嚴苛的工作條件下，提供最佳之耐蝕性、耐藥性、抗黏性、長期使用壽命等。亦可使用在化學品輸送槽車，能維持純度要求及科學的運輸方式，此適用於各種化學工業、石油工業、製藥工業、半導體工業等。

In our unique Teflon Sheet Lining, the technique maximizes the properties of Teflon such as anti-corrosivity against chemicals, reversibility, non-adhesivity..etc Achievement is highly evaluated with the products of vessels, columns, tanks ..etc. Which require a stable function and high maintenance under severe surroundings of chemical plants, oil plants, paper mills, etc. To be used for wide application at low and high temperature.



全國最大桶槽 Ø4500x13000mmH台肥



合晶光電
Sus304 tank lined PTFE

進料檢驗

製程中檢驗

成品檢驗



Filter & Housing 鐵氟龍內襯過濾器

為因應半導體及面板產業供酸系統，遠承科技特別開發濾心式及濾袋式過濾器，從0.1 μ m~60 μ m等各式濾心濾袋，滿足客戶需求。

鐵氟龍內襯過濾器

濾心式過濾器

濾袋式過濾器



濾心式過濾器

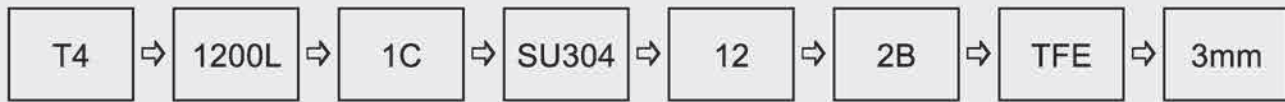


濾袋式過濾器



ISO TANK 運輸槽車(半導體等級)

Portable tank choose



| 聯合國認證號 Certificate | 容積 Capacity | 貨櫃大小 Frame | 金屬材質 Steel Material | 外層 Jacket | 外層表面 Jacket Finish | 內層表面 Lnsid Finish | 內層厚度 Liner thickness |
|-----------------------|----------------|---------------|------------------------|--------------------------------|-----------------------------|-----------------------|-------------------------|
| UN=UN Certificate | 6000L | 1D=10ft | SUS304 | 10=Insulation | 2B=Stainless 2B | BA=Buffing | 2.0mm |
| LC=No UN approval | 7000L | 1D=10ft | SUS304L | 11=Heating Duct +Insulation | BA=Stainless BA | EP=Electric Polish | 2.4mm |
| | 8000L | 1D=10ft | SUS316 | 00=No Insulation | AL=Prepainted Aluminum | TFE=PTFE | 3.0mm |
| | 10000L | 1C=20ft | SUS316L | 12=Cooling Duct +Insulation | PT=No clad body painting | TMF=TFM | |
| | 12000L | 1C=20ft | | | | | |
| | 13000L | 1C=20ft | | | | | |
| | 14000L | 1CC=20ft HQ | | | | | |
| | 17000L | 1CC=20ft HQ | | | | | |
| | 19000L | | | | | | |
| | 20000L | | | | | | |
| | 21000L | | | | | | |
| | 22000L | | | | | | |



Teflon Heat Exchanger 鐵氟龍製耐酸鹼熱交換器

- ❖ 加熱或冷凝高純度電子級化學品。
- ❖ 應用：可當作反應槽使用。
- ❖ 熱交換面積最大可至100M²。
- ❖ 可依照客戶的需求製造，耐酸鹼、抗腐蝕
- ❖ 通常用於加熱或冷凝HCL、H2SO4、CuSO4、HF、硝酸...等

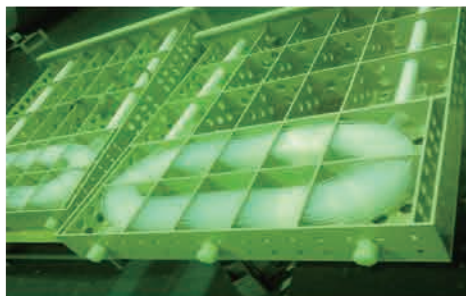
Type :

管殼式 Shell & tube type

迴路式 Loop type

盤管式 Coil type

桶槽式 Tank type



三福化工熱交換器



台積電冷卻用熱交換器

EVERSUPP

Fitting & Pipe 鐵氟龍內襯管件

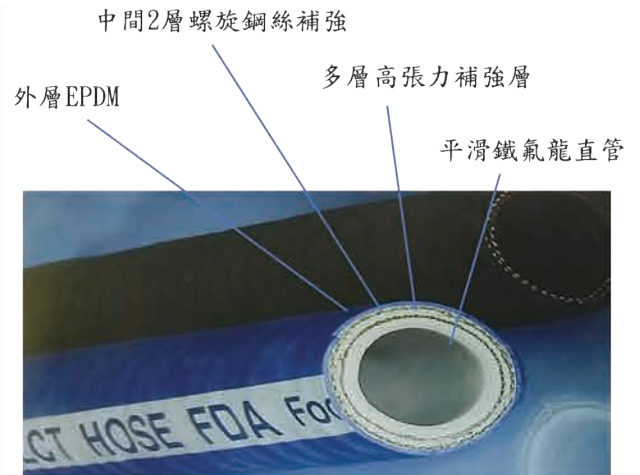
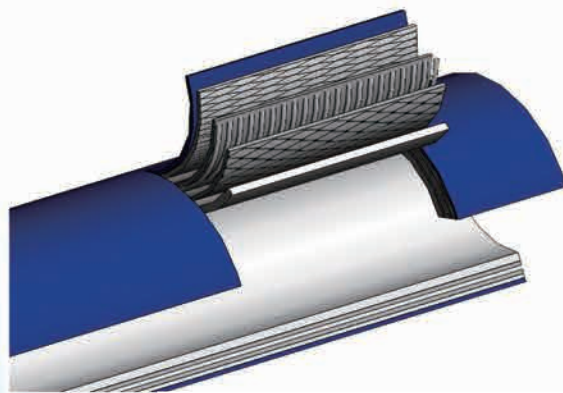
因應化工業及半導體製程，遠承科技特別開發氟素樹脂內襯管線，可提供廢酸排放系統更純淨、寬廣之耐酸管材。



PLCT HOSE PFA 化學管

- ◆ 認證: 通過FDA美國食品藥品檢驗
- ◆ 耐全真空(負壓)
- ◆ 優良的耐化學性HCL.H2SO4.HF. HNO3. P2PO4. H2O2..
- ◆ 無任何物質析出
- ◆ 最大彎曲度及平滑管設計

- ◆ 耐溫性強 -40°C ~-170°C，可通過 280°C 蒸氣測試
- ◆ 應用於槽車、供酸系統、抽料系統、排酸系統、全真空系統



| TYPE | ID(mm) | OD(mm) | Working pressure 20°C(bar) | Working pressure 20°C (psi) | Min Burst pressure (psi) | Min Bend Radius (mm) | Weight (kg/m) | Vacumm Resistance (bar) |
|--------|--------|--------|----------------------------|-----------------------------|--------------------------|----------------------|---------------|-------------------------|
| 1/2" | 13 | 25 | 36 | 525 | 2100 | 150 | 0.52 | -0.9 |
| 3/4" | 19 | 31 | 35 | 500 | 2000 | 187.5 | 0.92 | -0.9 |
| 1" | 25 | 37 | 31 | 450 | 1800 | 225 | 1.11 | -0.9 |
| 1-1/4" | 32 | 44 | 28 | 400 | 1600 | 262.5 | 1.45 | -0.9 |
| 1-1/2" | 38 | 51 | 24 | 337.5 | 1350 | 337.5 | 1.77 | -0.9 |
| 2" | 50 | 66 | 21 | 300 | 1200 | 414.5 | 2.21 | -0.9 |

PFA Flexible Hose

PFA高潔淨撓性管



- ◆高潔淨度無任何物質生長析出
- ◆抗粘、抗菌光滑的表面結構
- ◆優良的耐化學藥劑
- ◆寬廣的耐溫性-70°C到230°C
- ◆螺旋的OPEN-PITCH設計，易清潔
- ◆可用蒸氣或溶劑清洗

PFA + SUS304 不銹鋼絲網

※一體成型

※潔淨、耐壓、耐酸、耐鹼

接頭選擇：

| 法蘭 | SUS316 | SUS304 | PVDF | PP | PVC |
|----|--------|--------|------|----|-------|
| 牙口 | SUS316 | SUS304 | PVDF | PP | PCTFE |

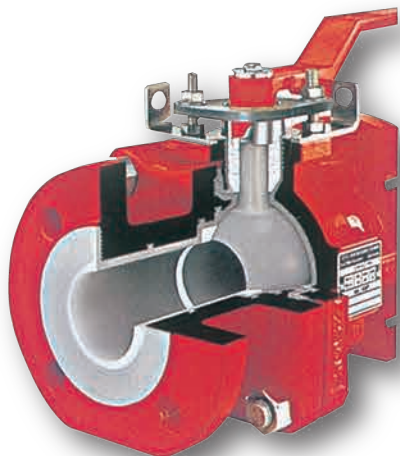
| 口徑稱呼 | | 管口徑 | | | | 接頭尺寸 | | | 耐壓 |
|------|--------|-----|-----|-----|-----|------|-----|-----|----------------------|
| A | B | PID | TID | TOD | BOD | A | B | C | |
| 25A | 1" | 26 | 29 | 32 | 34 | 125 | 90 | 55 | 18kg/cm ² |
| 40A | 1 1/2" | 38 | 41 | 44 | 46 | 140 | 105 | 70 | 16kg/cm ² |
| 50A | 2" | 51 | 54 | 57 | 59 | 155 | 120 | 85 | 15kg/cm ² |
| 80A | 3" | 75 | 90 | 93 | 95 | 185 | 150 | 115 | 12kg/cm ² |

Valve 閥件(球閥、蝶閥、隔膜閥)

球閥本體是利用柔軟具延展性的鑄鐵及潔淨的鋼材透過高溫高壓的方式製造而成。內襯的 PFA、PTFE、FEP 提供了抗靜電的修補及抗酸鹼的腐蝕滲透。如此健全的設計使球閥具有較長的使用壽命。

特性：

- 寬廣的耐溫性：-60°C ~ +200°C (-75°F ~ +400°F)。
- 工作壓力：最大耐真空度到16 bar (235psi)。
- 防腐蝕的外保護層，適用於硝酸、鹽酸、硫酸及溶劑…等。
- 在密封區域內具有完全統一的鐵氟龍PFA內襯厚度一體成型，提高了抗滲透性材質的能力。

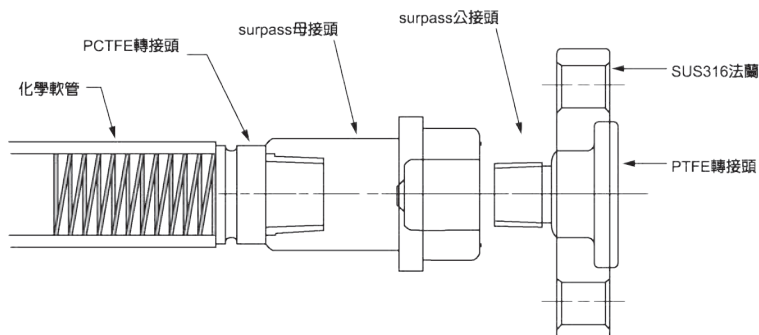


EVERSUPP EVERSUPP EVERSUPP EVERSUPP EVERSUPP EVERSUPP EVERSUPP EVERSUPP EVERSUPP EVERSUPP

EL-Grade Quick Coupler 電子級快速接頭

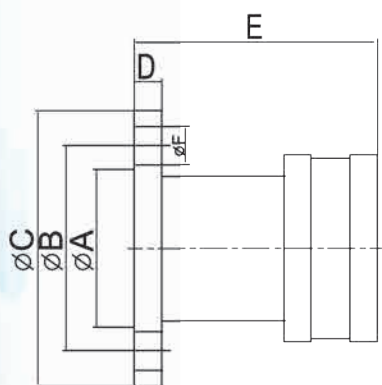
優點:

- ◆快速接合
- ◆公母頭斷開時不漏液
- ◆半導體等級，潔淨
- ◆耐各種化學液體，強酸強鹼



| Item | Specifications |
|-----------------------------|---|
| Size | 10A(3/8"),15A(1/2"),20A(3/4"),25A(1"),40A(1 1/2") |
| Operating pressure | Max. 4.0 kg/cm ² |
| Wetted parts | Various types of O-ring |
| Operating temperature range | 5°C ~ 70°C |

MANUAL FEMALE QUICK COUPLER



JIS 10K FLANGE

UNIT : mm

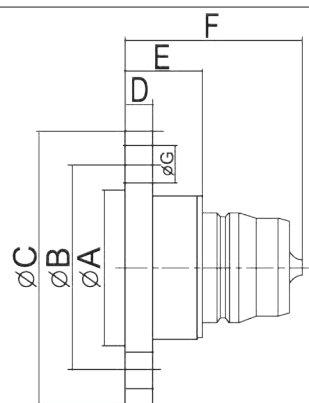
| MODEL NO. | øA | øB | øC | D | E | øF | FLANGE |
|---------------|-----|------|------|----|-------|-----|-------------|
| HMF40CK-11104 | ø80 | ø105 | ø140 | 16 | 144.5 | ø19 | JIS 10K 40A |
| HMF25CK-11100 | ø65 | ø90 | ø125 | 14 | 97 | ø19 | JIS 10K 25A |
| HMF20CK-1106 | ø55 | ø75 | ø100 | 14 | 71 | ø15 | JIS 10K 20A |

ANSI #150 FLANGE

UNIT : mm

| MODEL NO. | øA | øB | øC | D | E | øF | FLANGE |
|---------------|-----|-------|-------|------|-------|-----|------------------|
| HMF40CK-01104 | ø78 | ø98.5 | ø127 | 17.5 | 144.5 | ø16 | ANSI #150 1 1/2" |
| HMF25CK-01100 | ø60 | ø79.2 | ø108 | 14.2 | 97 | ø16 | ANSI #150 1" |
| HMF20CK-0106 | ø46 | ø69.9 | ø98.6 | 12.7 | 71 | ø16 | ANSI #150 3/4" |

MANUAL MALE QUICK COUPLER



JIS 10K FLANGE

UNIT : mm

| MODEL NO. | øA | øB | øC | D | E | F | øG | FLANGE |
|---------------|-----|------|------|----|------|------|-----|-------------|
| HMF40CK-11104 | ø80 | ø105 | ø140 | 16 | 47 | 105 | ø19 | JIS 10K 40A |
| HMF25CK-11100 | ø65 | ø90 | ø125 | 14 | 37.5 | 76.5 | ø19 | JIS 10K 25A |
| HMF20CK-1106 | ø55 | ø75 | ø100 | 14 | 34.4 | 59.5 | ø15 | JIS 10K 20A |

ANSI #150 FLANGE

UNIT : mm

| MODEL NO. | øA | øB | øC | D | E | F | øG | FLANGE |
|---------------|-----|-------|-------|------|------|------|-----|------------------|
| HMF40CK-11104 | ø78 | ø98.5 | ø127 | 17.5 | 47 | 105 | ø16 | ANSI #150 1 1/2" |
| HMF25CK-11100 | ø60 | ø79.2 | ø108 | 14.2 | 37.5 | 76.5 | ø16 | ANSI #150 1" |
| HMF20CK-1106 | ø46 | ø69.9 | ø98.6 | 12.7 | 34.4 | 59.5 | ø16 | ANSI #150 3/4" |

Center Chemical Dispensing System 中央供酸系統



遠承科技提供系統整合工程 (System Integration Engineering) ，可應用於半導體製程、TFT-LCD、太陽能電池、生化、醫藥、食品產業廠務系統中之設備、儀電、現場管路進行整體規劃、設計、施工與維護。

系統設計範圍

工程整合管理

廠務供應設備設計

儀電工程設計

現場工程管路施工

- ◆ 調配設備規劃設計
- ◆ 桶槽/分裝規劃設計
- ◆ 供酸輸送規劃設計
- ◆ 純化設備規劃設計
- ◆ 分析儀器規劃設計
- ◆ 電子化學品供應規劃設計



Central Monitoring System



Wet Station



CDS

EVERSUPP EVERSUPP EVERSUPP EVERSUPP EVERSUPP EVERSUPP EVERSUPP EVERSUPP EVERSUPP EVERSUPP

遠承科技暨環偉集團簡介

- ◎許克松前董事長有感於環境汙染嚴重，於民國78年創辦環偉實業，投入環保生產事業
- ◎民國80年與日本共榮株式會社技術合作
- ◎民國84年興建南投南崗工業區南崗廠
- ◎民國84年取得國內首座(100t/每日)廢棄物焚化代處理廠許可
- ◎民國85年協助政府處理中部地區口蹄疫3000頭疫豬焚化處理
- ◎民國86年通過ISO 1400 認證
- ◎民國87年成立環偉醫療廢棄物處理公司，並取得首座感染性醫療廢棄物焚化代處理廠認證
- ◎民國88年成立遠承科技(股)公司，為專業鐵氟龍特化及半導體事業體
- ◎民國91年成立立環科技(股)公司，為國內最大環保聯運公司
- ◎民國92年協助政府處理SARS感染醫療廢棄物，榮獲 陳水扁總統表揚
- ◎民國100年遠承科技通過ISO 9001 : 2008 國際認證



遠承科技股份有限公司
EVERSUPP TECHNOLOGY CORP.

TEL:886-4-2371-7995 FAX:886-4-2371-2720 台中市西區柳川東路二段100號5樓(台灣)
5F., No. 100, Sec.2, Liouchuan E. Rd., West District, Taichung City 403, Taiwan (R.O.C)
Website:<http://www.eversupp.com.tw> E-mail:eversupp@eversupp.com.tw

環偉集團關係企業